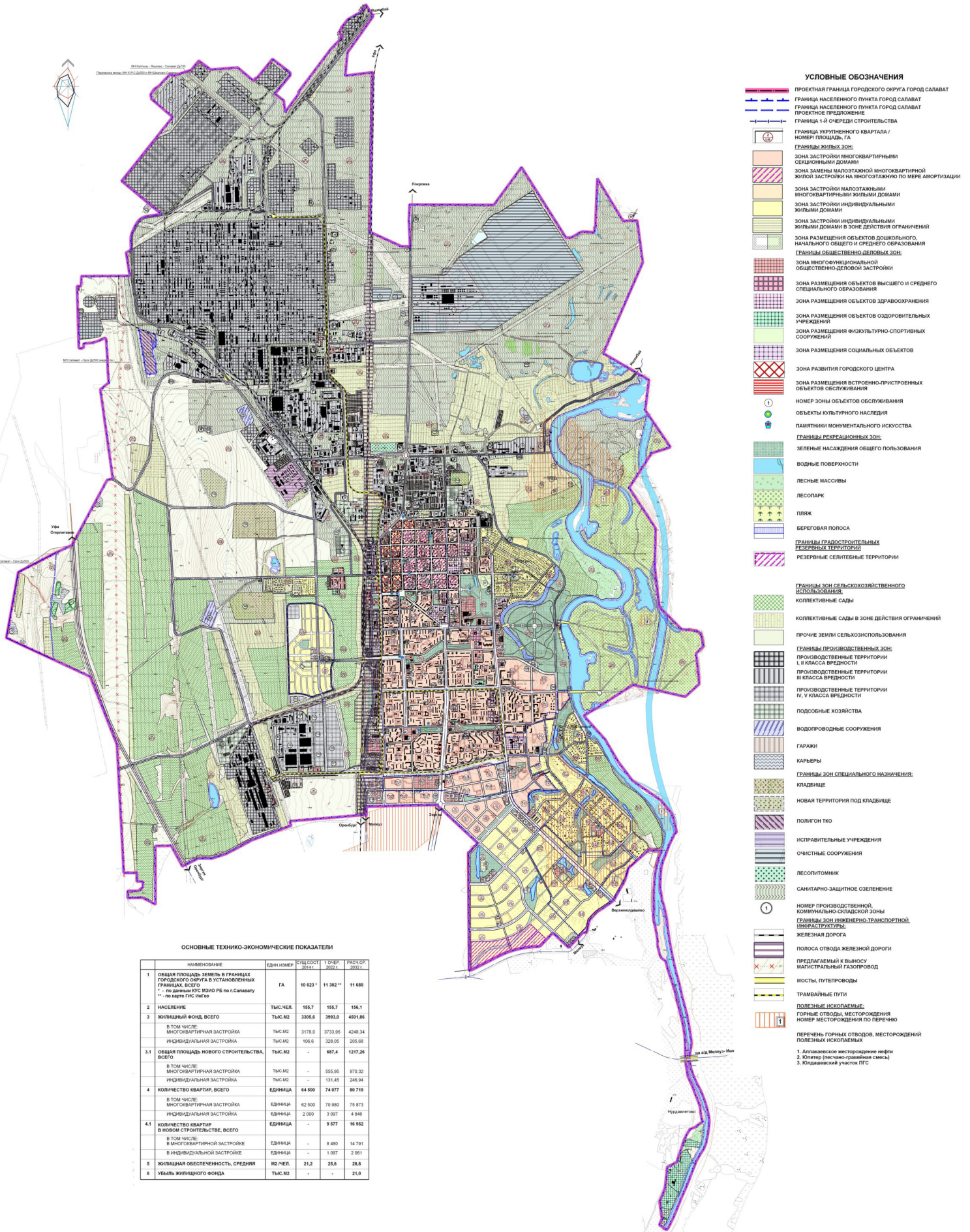


Внесение изменений в Генеральный план городского округа город Салават Республики Башкортостан
Карта зонирования территории с планируемыми границами функциональных зон.
Карта границ земельных участков для размещения объектов капитального строительства
с выделением 1-ой очереди строительства (Основной чертеж)



ОСНОВНЫЕ ТЕХНИКО-ЭКОНОМИЧЕСКИЕ ПОКАЗАТЕЛИ

НАИМЕНОВАНИЕ	ЕДИН.ИЗМЕР.	2014 г.	1 ОЧЕР. 2022 г.	РАСЧЕТ. 2022 г.
1 ОБЩАЯ ПЛОЩАДЬ ЗЕМЛИ В ГРАНИЦАХ ГОРОДСКОГО ОКРУГА В УСТАНОВЛЕННЫХ ГРАНИЦАХ ВСЕГО - по данным КУС ИЗЮЮ РБ по г.Салавату - по плану ТЭС №166	ГА	10 623	11 382	11 689
2 НАСЕЛЕНИЕ	ТЫС.ЧЕЛ.	155,7	156,7	156,1
3 ЖИЛИЩНЫЙ ФОНД ВСЕГО	ТЫС.М2	3305,6	3993,0	4591,86
В ТОМ ЧИСЛЕ:				
МНОГООКВАРТИРНАЯ ЗАСТРОЙКА	ТЫС.М2	3178,0	3733,95	4248,34
ИНДИВИДУАЛЬНАЯ ЗАСТРОЙКА	ТЫС.М2	106,6	328,05	205,66
3.1 ОБЩАЯ ПЛОЩАДЬ НОВОГО СТРОИТЕЛЬСТВА, ВСЕГО	ТЫС.М2	-	687,4	1217,26
В ТОМ ЧИСЛЕ:				
МНОГООКВАРТИРНАЯ ЗАСТРОЙКА	ТЫС.М2	-	555,95	970,32
ИНДИВИДУАЛЬНАЯ ЗАСТРОЙКА	ТЫС.М2	-	131,45	246,94
4 КОЛИЧЕСТВО КВАРТИР, ВСЕГО	ЕДИНИЦА	84 690	74 077	80 719
В ТОМ ЧИСЛЕ:				
МНОГООКВАРТИРНАЯ ЗАСТРОЙКА	ЕДИНИЦА	62 500	70 960	75 873
ИНДИВИДУАЛЬНАЯ ЗАСТРОЙКА	ЕДИНИЦА	2 000	3 097	4 846
4.1 КОЛИЧЕСТВО КВАРТИР В НОВОМ СТРОИТЕЛЬСТВЕ, ВСЕГО	ЕДИНИЦА	-	9 877	16 952
В ТОМ ЧИСЛЕ:				
МНОГООКВАРТИРНАЯ ЗАСТРОЙКА	ЕДИНИЦА	-	8 480	14 791
ИНДИВИДУАЛЬНАЯ ЗАСТРОЙКА	ЕДИНИЦА	-	1 097	2 061
5 ЖИЛИЩНАЯ ОБЕСПЕЧЕННОСТЬ, СРЕДНЯЯ	М2/ЧЕЛ.	21,2	25,6	28,8
6 УБЫЛЬ ЖИЛИЩНОГО ФОНДА	ТЫС.М2	-	-	21,0

- УСЛОВНЫЕ ОБОЗНАЧЕНИЯ**
- ПРОЕКТИРУЕМАЯ ГРАНИЦА ГОРОДСКОГО ОКРУГА ГОРОД САЛАВАТ
 - ГРАНИЦА НАСЕЛЕННОГО ПУНКТА ГОРОД САЛАВАТ
 - ГРАНИЦА НАСЕЛЕННОГО ПУНКТА ГОРОД САЛАВАТ ПРОЕКТИРУЕМОЕ ПРЕДЛОЖЕНИЕ
 - ГРАНИЦА 1-й ОЧЕРЕДИ СТРОИТЕЛЬСТВА
 - ГРАНИЦА КРУПНЕГО КВАРТАЛА / НОМЕР ПЛОЩАДИ, ГА
 - ГРАНИЦЫ ЖИЛЬНЫХ ЗОН:
 - ЗОНА ЗАСТРОЙКИ МНОГООКВАРТИРНЫМИ СЕКЦИОННЫМИ ДОМАМИ
 - ЗОНА ЗАМЕНЫ МАЛОЭТАЖНОЙ МНОГООКВАРТИРНОЙ ЖИЛОЙ ЗАСТРОЙКИ НА МНОГОЭТАЖНУЮ ПО МЕРЕ АМОРТИЗАЦИИ
 - ЗОНА ЗАСТРОЙКИ МАЛОЭТАЖНЫМИ МНОГООКВАРТИРНЫМИ ЖИЛЬНЫМИ ДОМАМИ
 - ЗОНА ЗАСТРОЙКИ ИНДИВИДУАЛЬНЫМИ ЖИЛЬНЫМИ ДОМАМИ
 - ЗОНА ЗАСТРОЙКИ ИНДИВИДУАЛЬНЫМИ ЖИЛЬНЫМИ ДОМАМИ В ЗОНЕ ДЕЙСТВИЯ ОГРАНИЧЕНИЙ
 - ЗОНА РАЗМЕЩЕНИЯ ОБЪЕКТОВ ДОШКОЛЬНОГО, НАЧАЛЬНОГО ОБЩЕГО И СРЕДНЕГО ОБРАЗОВАНИЯ
 - ГРАНИЦЫ ОБЩЕСТВЕННО-ДЕЛОВЫХ ЗОН:
 - ЗОНА МНОГООБЪЕКТОВОЙ ОБЩЕСТВЕННО-ДЕЛОВОЙ ЗАСТРОЙКИ
 - ЗОНА РАЗМЕЩЕНИЯ ОБЪЕКТОВ ВЫСШЕГО И СРЕДНЕГО СПЕЦИАЛЬНОГО ОБРАЗОВАНИЯ
 - ЗОНА РАЗМЕЩЕНИЯ ОБЪЕКТОВ ЗДРАВООХРАЩЕНИЯ
 - ЗОНА РАЗМЕЩЕНИЯ ОБЪЕКТОВ ОЗДОРОВИТЕЛЬНЫХ УЧРЕЖДЕНИЙ
 - ЗОНА РАЗМЕЩЕНИЯ ФИЗИКУЛЬТУРНО-СПОРТИВНЫХ СООРУЖЕНИЙ
 - ЗОНА РАЗМЕЩЕНИЯ СОЦИАЛЬНЫХ ОБЪЕКТОВ
 - ЗОНА РАЗВИТИЯ ГОРОДСКОГО ЦЕНТРА
 - ЗОНА РАЗМЕЩЕНИЯ ВСТРОЕННО-ПРИСТРОЕННЫХ ОБЪЕКТОВ ОБСЛУЖИВАНИЯ
 - НОМЕР ЗОНЫ ОБЪЕКТОВ ОБСЛУЖИВАНИЯ
 - ОБЪЕКТЫ КУЛЬТУРНОГО НАСЛЕДИЯ
 - ПАМЯТНИКИ МОНИМЕНТАЛЬНОГО ИСКУССТВА
 - ГРАНИЦЫ РЕКРЕАЦИОННЫХ ЗОН:
 - ЗЕЛЕНЬ НАСАЖДЕНИЯ ОБЩЕГО ПОЛЬЗОВАНИЯ
 - ВОДНЫЕ ПОВЕРХНОСТИ
 - ЛЕСНЫЕ МАССИВЫ
 - ЛЕСОПАРК
 - ПЛЯЖ
 - БЕРЕГОВАЯ ПОЛОСА
 - ГРАНИЦЫ ГРАДОСТРОИТЕЛЬНЫХ РЕЗЕРВНЫХ ТЕРРИТОРИЙ
 - РЕЗЕРВНЫЕ СЕЛИТЕЛЬНЫЕ ТЕРРИТОРИИ
 - ГРАНИЦЫ ЗОН СЕЛЬСКОХОЗЯЙСТВЕННОГО ИСПОЛЬЗОВАНИЯ:
 - КОЛЛЕКТИВНЫЕ САДЫ
 - КОЛЛЕКТИВНЫЕ САДЫ В ЗОНЕ ДЕЙСТВИЯ ОГРАНИЧЕНИЙ
 - ПРОЧЕЕ ЗЕМЛИ СЕЛЬСКОХОЗЯЙСТВЕННОГО ИСПОЛЬЗОВАНИЯ
 - ГРАНИЦЫ ПРОИЗВОДСТВЕННЫХ ЗОН:
 - ПРОИЗВОДСТВЕННЫЕ ТЕРРИТОРИИ I, II КЛАССА ВРЕДНОСТИ
 - ПРОИЗВОДСТВЕННЫЕ ТЕРРИТОРИИ III КЛАССА ВРЕДНОСТИ
 - ПРОИЗВОДСТВЕННЫЕ ТЕРРИТОРИИ IV, V КЛАССА ВРЕДНОСТИ
 - ПОДСОВННЫЕ ХОЗЯЙСТВА
 - ВОДОПРОВОДНЫЕ СООРУЖЕНИЯ
 - ГАРАЖИ
 - КАРЬЕРЫ
 - ГРАНИЦЫ ЗОН СПЕЦИАЛЬНОГО НАЗНАЧЕНИЯ:
 - КЛАДБИЩЕ
 - НОВАЯ ТЕРРИТОРИЯ ПОД КЛАДБИЩЕ
 - ПОЛИГОН ТКО
 - ИСПРАВИТЕЛЬНЫЕ УЧРЕЖДЕНИЯ
 - ОЧИСТНЫЕ СООРУЖЕНИЯ
 - ЛЕСОПОИМНИК
 - САНИТАРНО-ЗАЩИТНОЕ ОЗЕЛЕНЕНИЕ
 - НОМЕР ПРОИЗВОДСТВЕННОЙ, КОММУНАЛЬНО-СЛУЖЕБНОЙ ЗОНЫ
 - ГРАНИЦЫ ЗОН ИНЖЕНЕРНО-ТРАНСПОРТНОЙ ИНФРАСТРУКТУРЫ:
 - ЖЕЛЕЗНАЯ ДОРОГА
 - ПОЛОСА ОТВОДА ЖЕЛЕЗНОЙ ДОРОГИ
 - ПРЕДЛАГАЕМЫЙ К ВЫНУСУ МАГИСТРАЛЬНЫЙ ГАЗОПРОВОД
 - МОСТЫ, ПУТЕПРОВОДЫ
 - ТРАМВАЙНЫЕ ПУТИ
 - ПОЛЕЗНЫЕ ИСКОПАЕМЫЕ:
 - ГОРНЫЕ ОТВОДЫ, МЕСТОРОЖДЕНИЯ
 - НОМЕР МЕСТОРОЖДЕНИЯ ПО ПЕРЕЧню
 - ПЕРЕЧЕНЬ ГОРНЫХ ОТВОДОВ, МЕСТОРОЖДЕНИЙ ПОЛЕЗНЫХ ИСКОПАЕМЫХ
 - 1. Аппалачское месторождение нефти
 - 2. Юлдуз (расширо-голубая смесь)
 - 3. Юлдашевский участок ПГС