

Схема расположения элемента планировочной структуры в структуре поселения

Схема градостроительного зонирования в части границ зон особого регулирования градостроительной деятельности



ОРГ – зона особого регулирования градостроительной деятельности

Схема размещения проектируемого объекта в структуре поселения

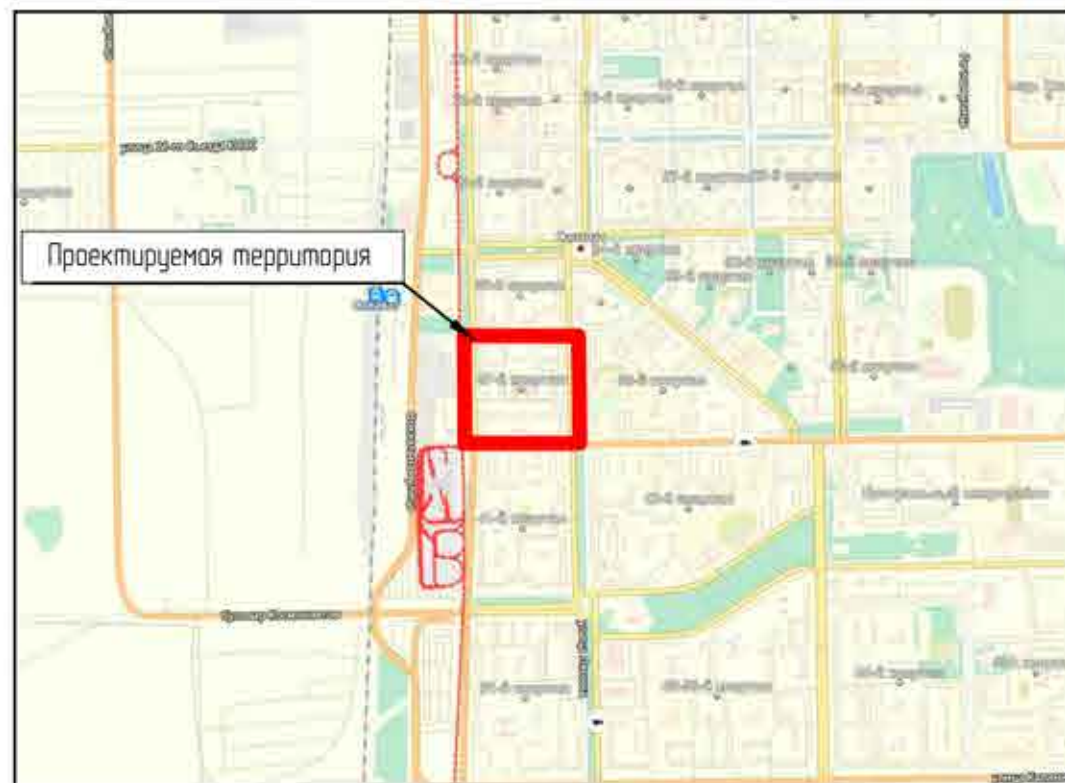


Схема градостроительного зонирования



Схема градостроительного зонирования составлена на основании приложения 1 Правил землепользования и застройки городского округа город Салават Республики Башкортостан утвержденных решением Совета городского округа город Салават Республики Башкортостан от 05 февраля 2016 года №3-54/638

Обозначение градостроительных зон:

- П-1 – зона смешанного размещения коммунальных и складских объектов,
- ОД-1 – для многофункциональной общественно-деловой застройки городского значения,
- ИТ-1 – зона железнодорожного транспорта,
- ИТ-3 – зона улично-дорожной сети,
- Ж-2А – зона для застройки многоквартирными жилыми домами высотой от двух до шести этажей включительно,
- Ж-3 – зона для застройки многоквартирными домами от пяти этажей и выше,
- Ж5-Б – зона для застройки многоквартирными жилыми домами высотой от двух до шести этажей включительно с размещением объектов обслуживания