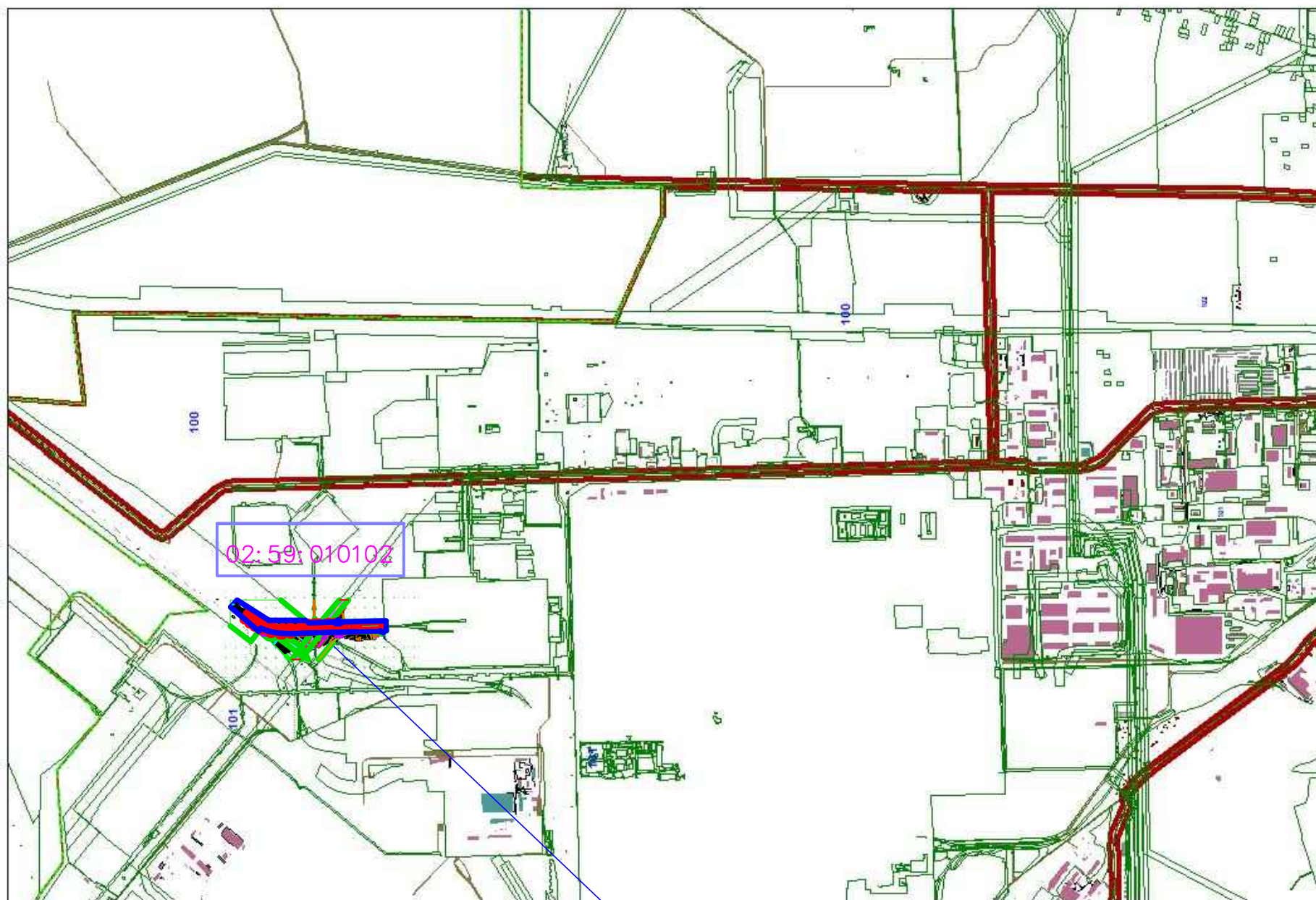




СХЕМА РАСПОЛОЖЕНИЯ ЭЛЕМЕНТА ПЛАНИРОВОЧНОЙ СТРУКТУРЫ
М 1:5000

Приложение N2
к постановлению Администрации
городского округа город Салават
Республики Башкортостан
от "___" _____ 2017г. N____



УСЛОВНЫЕ ОБОЗНАЧЕНИЯ

-  Границы линейный объекта – строительство соединительного железнодорожного пути N13с – станция Заводская – площадка "В"
-  02:59:010102 Кадастровый номер квартала

Линейный объект – строительство
соединительного железнодорожного пути N13с –
станция Заводская – площадка "В"