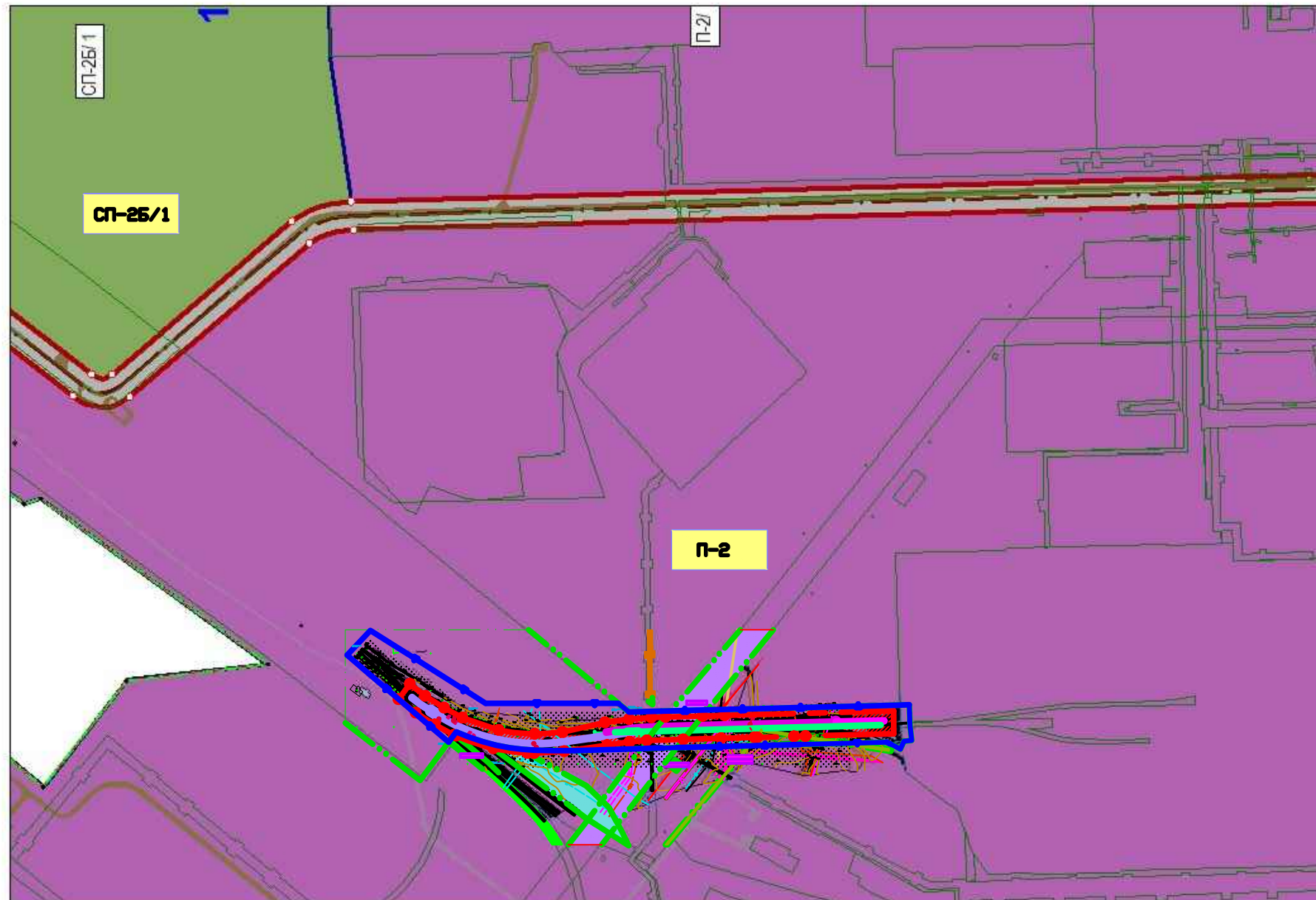




Приложение №6  
к постановлению Администрации  
городского округа город Салават  
Республики Башкортостан  
от "\_\_\_" \_\_\_\_\_ 2017г. №\_\_\_



## УСЛОВНЫЕ ОБОЗНАЧЕНИЯ

**П-2**

Зона П-2 – производственная зона (согласно Правил землепользования и застройки городского округа город Салават Республики Башкортостан).  
Территориальная производственная зона П-2 выделена для обеспечения правовых условий формирования территории производственных объектов с различными нормативами воздействия на окружающую среду, для формирования промышленных зон

**СП-25/1**

Зона СП-25 – санитарно-защитная зона с возможностью размещения объектов 4–5 класса опасности (согласно Правил землепользования и застройки городского округа город Салават Республики Башкортостан).  
Территориальная производственная зона СП-25 выделена для обеспечения правовых условий осуществления видов деятельности на территории санитарно-защитной зоны, возможностью размещения объектов 4–5 классов опасности, согласованное с соответствующими центрами Государственного санитарно-эпидемиологического надзора и комитета по охране природы, при положительном заключении государственной экологической экспертизы.

## ПРИМЕЧАНИЕ

1. Общие указания смотри лист общих данных марки ПП, ПМ.
2. Территориальное зонирование выполнено согласно ст. 67 "Виды территориальных зон", ст. 81 "Градостроительные регламенты производственных зон" и приложения №1 "Карты градостроительного зонирования в части границ территориальных зон" Правил землепользования и застройки городского округа город Салават Республики Башкортостан.