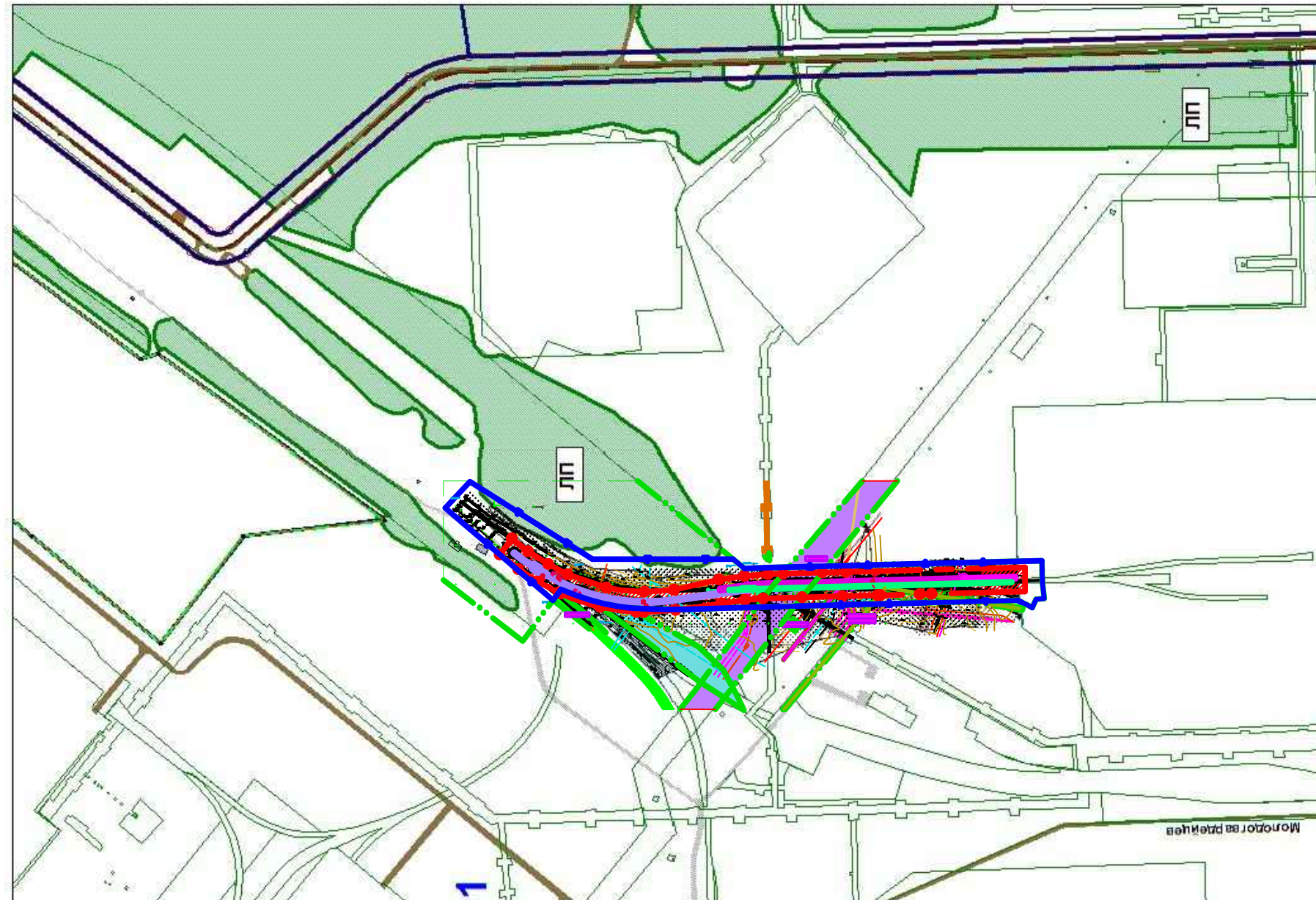


СХЕМА ГРАНИЦ ЗОН С ОСОБЫМИ УСЛОВИЯМИ ИСПОЛЬЗОВАНИЯ ТЕРРИТОРИИ ПО  
ПРИРОДНО-ЭКОЛОГИЧЕСКИМ ТРЕБОВАНИЯМ М 1:5000



УСЛОВНЫЕ ОБОЗНАЧЕНИЯ

ЛП

Зона ЛП – зона леса, лесопосадки, лесопарка

ПРИМЕЧАНИЕ

1. Общие указания смотри лист общих данных марки ПП, ПМ.
2. Территориальное зонирование выполнено согласно ст. 72 "Виды зон с особыми условиями использования территории по природно-экологическим требованиям" и приложения N3 "Карты градостроительного зонирования в части границ зон с особыми условиями использования территории по природно-экологическим требованиям" Правила землепользования и застройки городского округа город Салават Республики Башкортостан, линейный объект (строительство соединительного железнодорожного пути N13с – станция Заводская – площадка "В") в зону естественных ландшафтов и озелененных территорий, входящих в структуру природного комплекса – зону ЛП, не входит.