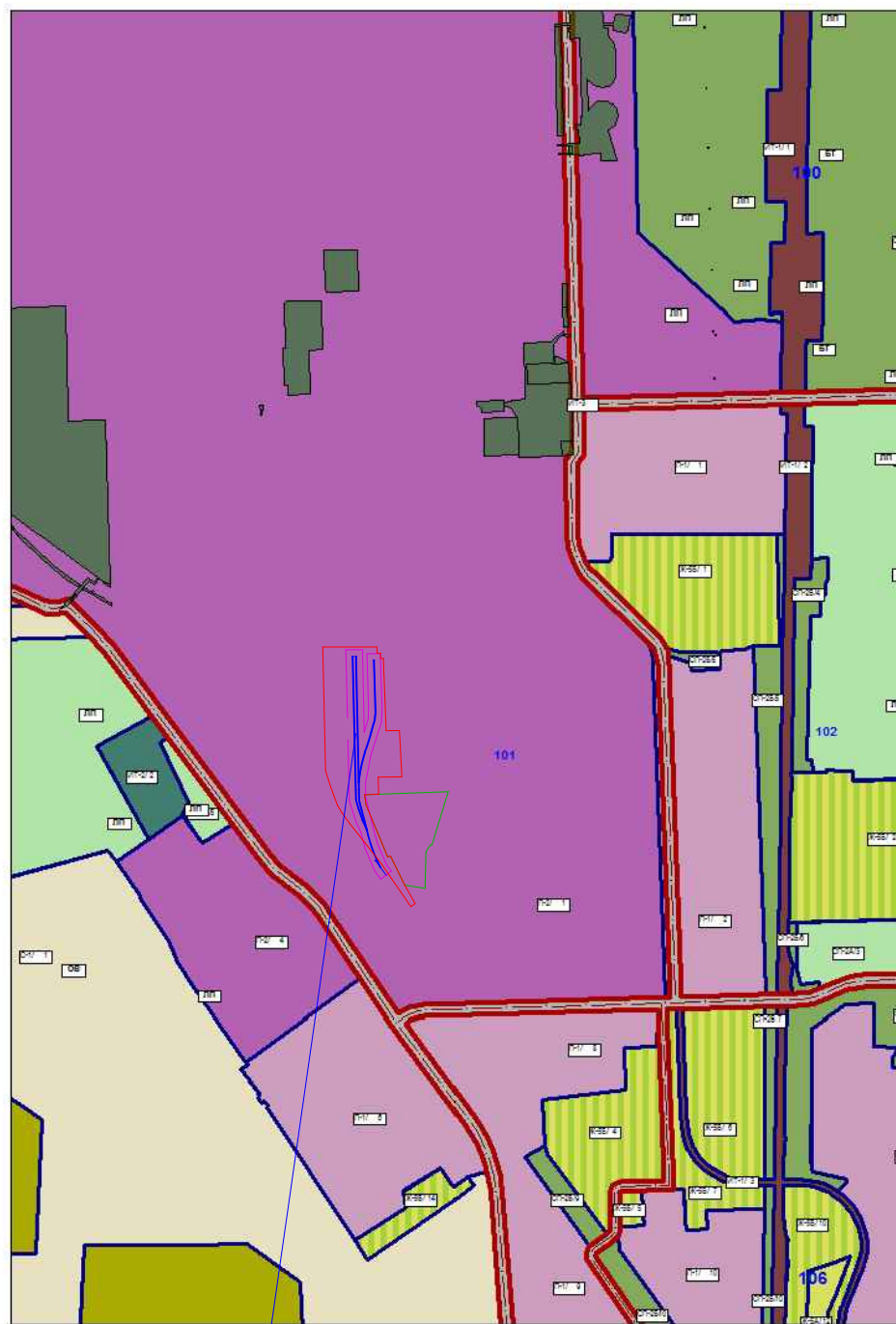


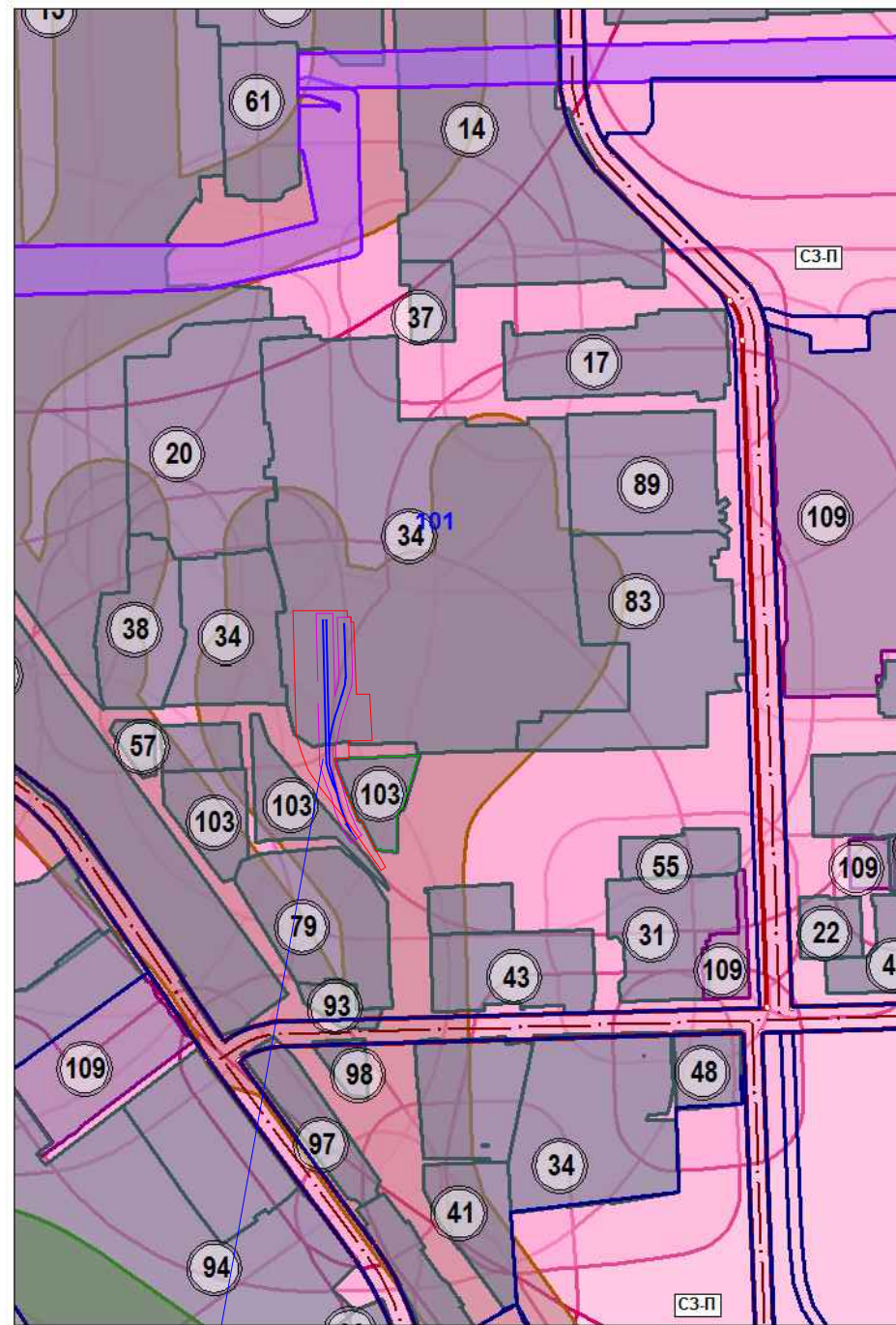


СХЕМА ГРАНИЦЫ ЗОН ГРАДОСТРОИТЕЛЬНОГО ЗОНИРОВАНИЯ

СХЕМА ГРАНИЦЫ ЗОН ПО САНИТАРНО-ГИГИЕНИЧЕСКИМ ТРЕБОВАНИЯМ



Границы зоны размещения линейного объекта
(железнодорожные пути)



Границы зоны размещения линейного объекта
(железнодорожные пути)

УСЛОВНЫЕ ОБОЗНАЧЕНИЯ

	Санитарно-защитная зона предприятий и объектов
	Производственная зона промышленных, коммунальных предприятий и сооружений
	Санитарно-защитная зона железнодорожной магистрали
	Охранные зоны объектов электросетевого хозяйства
	Зона П-2 – производственная зона (согласно Правила землепользования и застройки городского округа город Салават Башкортостан). Территориальная зона П-2 выделена для обеспечения пробных условий формирования территорий производственных объектов с различными нормативами воздействия на окружающую среду, для формирования крупных промышленных зон.
	Строительные управления треста "Салаватстрой". Класс опасности – 4; ориентировочный размер СЗЗ – 100м
	ОСП "Двигательмонтаж" ОАО "АК ВЭЗМ". Класс опасности – 4; ориентировочный размер СЗЗ – 100м
	Прочие строительно-монтажные и монтажные управления. Класс опасности – 4; ориентировочный размер СЗЗ – 100м
	Мебельный цех. Класс опасности – 4; ориентировочный размер СЗЗ – 100м
	База Салаватскофилола ОАО "Башкирнефтепродукт". Класс опасности – 2; размер СЗЗ – 500м
	АГЗС; АЗС. Класс опасности – 4;5; размер СЗЗ – 100; 50м
	Прочие производственные базы. Класс опасности – 4; размер СЗЗ – 100м

- ПРИМЕЧАНИЕ
- Схема границ зон градостроительного зонирования выполнена согласно ст. 81 "Градостроительные регламенты производственных зон" и приложения N1 "Карта градостроительного зонирования в части границ территориальных зон" Правила землепользования и застройки городского округа город Салават Республики Башкортостан.
 - Схема границ зон по санитарно-гигиеническим требованиям выполнена в соответствии со ст. 69 "Виды зон с особыми условиями использования территории по санитарно-гигиеническим требованиям" и ст. 70 "Перечень предприятий, формирующих границы санитарно-защитных зон", приложения N2 "Карта градостроительного зонирования в части границ зон с особыми условиями использования территории по санитарно-гигиеническим требованиям" Правила землепользования и застройки городского округа город Салават Республики Башкортостан.
 - Согласно приложения N3 "Карта градостроительного зонирования в части границ зон с особыми условиями использования территории по природно-экологическим требованиям" Правила землепользования и застройки городского округа город Салават Республики Башкортостан линейный объект (железнодорожный путь) не входит в зону с особыми условиями использования территории по природно-экологическим требованиям.
 - Согласно приложения N4 "Карта градостроительного зонирования в части границ зон охраны культурного наследия и границ зон особого регулирования градостроительной деятельности" Правила землепользования и застройки городского округа город Салават Республики Башкортостан линейный объект (железнодорожные пути) не входят в зону особого регулирования градостроительной деятельности. Памятников истории, памятников монументального искусства и объектов культурного наследия в данных границах не выявлено. Мероприятия по сохранению объектов культурного наследия не требуются.