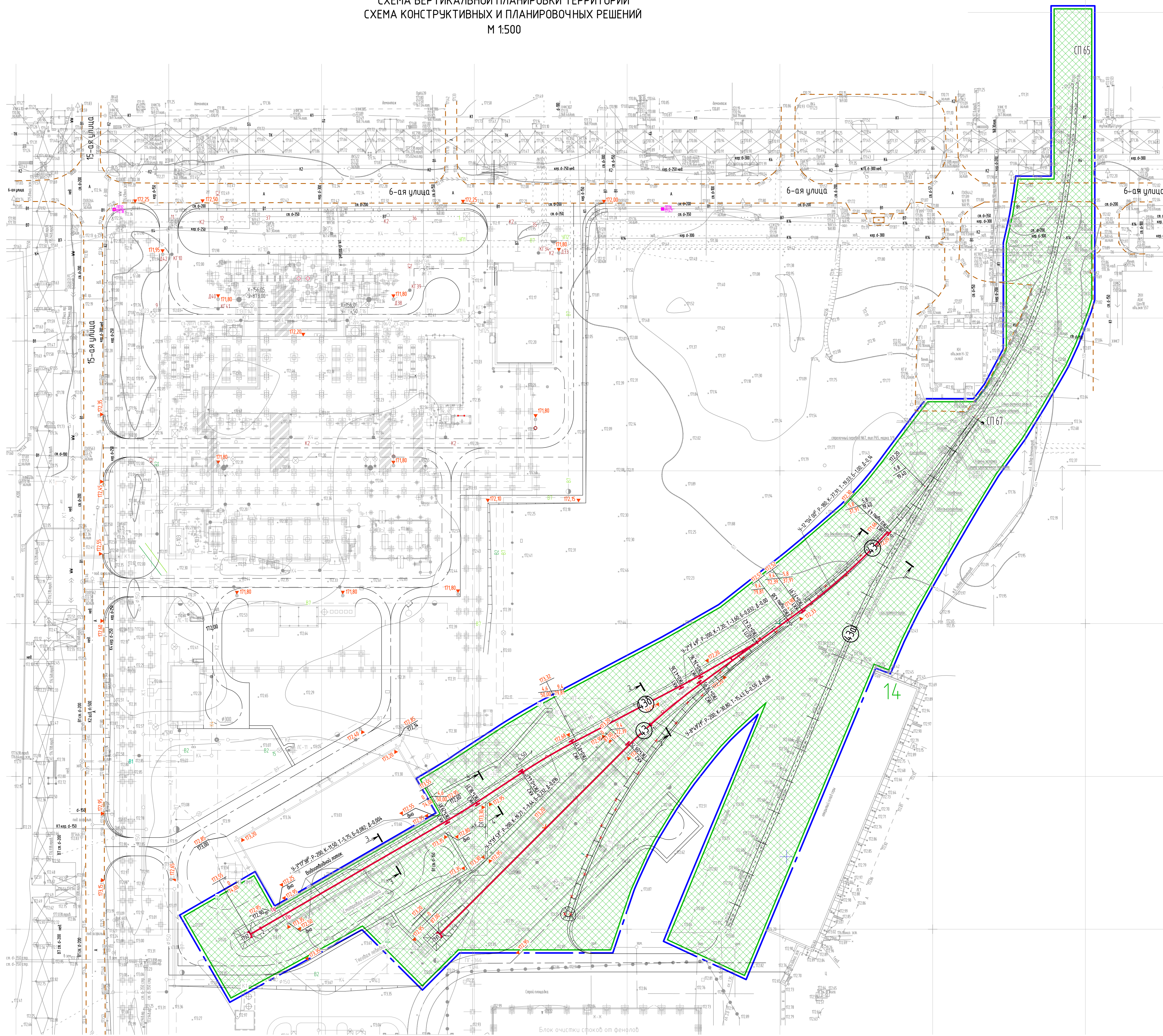
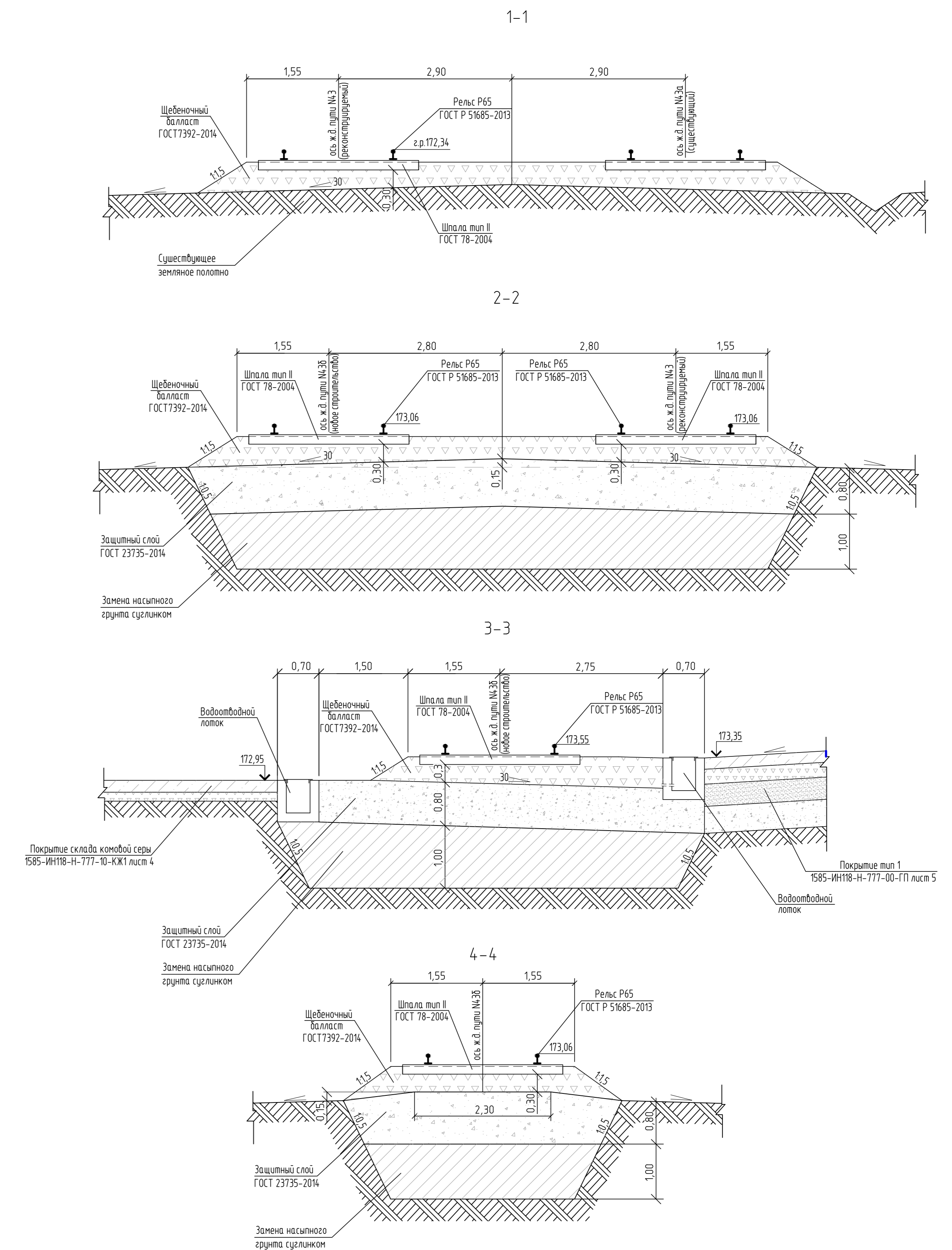


СХЕМА ВЕРТИКАЛЬНОЙ ПЛАНИРОВКИ ТЕРРИТОРИИ  
СХЕМА КОНСТРУКТИВНЫХ И ПЛАНИРОВОЧНЫХ РЕШЕНИЙ  
М 1:500

Приложение №6  
к постановлению Администрации  
городского округа город Салават  
Республики Башкортостан  
от « » 2020 г. №



ПОПЕРЕЧНЫЕ ПРОФИЛИ ЗЕМЛЯНОГО ПОЛОТНА  
И ВЕРХНЕГО СТРОЕНИЯ ЖЕЛЕЗНОДОРОЖНЫХ ПУТЕЙ №43 И №43а  
М 1:100



Условные обозначения

- Граница территории, в отношении которой осуществляется подготовка проекта планировки
- Граница зоны планируемого размещения железнодорожных путей, устанавливаемая в соответствии с нормами отвода земельных участков данных линейных объектов
- Проектируемый железнодорожный путь №43а
- Проектируемый железнодорожный путь №43
- Участок реконструируемого железнодорожного пути №43, подлежащий демонтажу
- Существующий железнодорожный путь №43а
- Проектные отметки земли
- Натурные отметки земли